

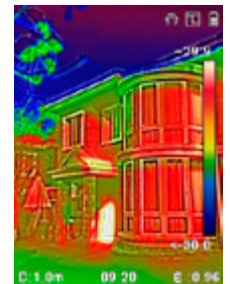
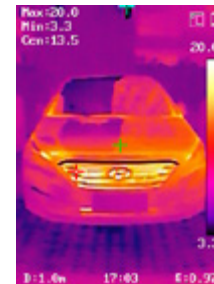
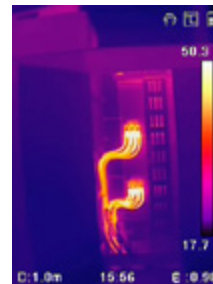
IFB10

CÂMERA TERMOGRÁFICA PORTÁTIL

HIKMICRO IFB10 é projetado para medição de temperatura para encontrar falhas invisíveis. É equipado com um detector térmico HIKMICRO de resolução 256 x 192 e um detector óptico de 2 MP. A termografia varia de -20°C a 550°C (-4°F a 1022°F). Que atende a maioria das situações. Ele ajuda a equipe a encontrar rapidamente a falha de acordo com a medição precisa da temperatura de alvos de alta temperatura no ambiente. Enquanto isso, fornece decisão assistente e garante segurança. O dispositivo é aplicado principalmente a várias indústrias, como construção, HVAC e indústria automobilística, etc.

Características

- Resolução térmica: 256 x 192 (49.152 pixels)
- NETD: < 40 mK (@ 25°C, F#=1,0)
- Faixa de medição de temperatura: -20°C a 550°C (-4°F a 1022°F)
- Precisão: Máx (± 2°C/3,6°F, ± 2%), para temperatura ambiente de 15°C a 35°C (59°F a 95°F) e temperatura do objeto acima de 0°C (32°F)
- Predefinições de medição: ponto central, ponto quente, ponto frio, ponto predefinido do usuário
- Frequência de imagem de 25 Hz
- Tela LCD de 3,2"
- Até 6 horas de funcionamento contínuo



	256 x 192 (49,152 pixels)
NETD	< 40 mK (@ 25°C, F#=1.0)
Frequência da imagem	25 Hz
Passo do Detector	12 µm
Alcance Espectral	7.5 to 14 µm
Comprimento focal	3.6 mm
F-number	F1.0
Campo de visão (FOV)	37.2° x 50.0°
Resolução Espacial (IFOV)	3.3 mrad
Distância mín. de Foco	0.3 m (0.98 ft)
Modo de foco	Focus Free

Exibição de imagem	
Câmera visual	1600 × 1200 (2 MP)
Display	240 × 320 Resolution, 3.2" LCD Screen
Cor do Alarme	Acima do alarme
Paletas de cores	Branco Quente, Preto Quente, Arco-íris, Ironbow
Modos de imagem	Térmica/Visual/Fusão/PIP
Medição e Análise	
Faixa de temperatura do objeto	-20°C to 550°C (-4°F to 1022°F)
Precisão	máx. (± 2°C/3,6°F, ± 2%), para temperatura ambiente de 15°C a 35°C (59°F a 95°F) e temperatura do objeto acima de 0°C (32°F)
Ferramentas de medição	Ponto central, ponto quente, ponto frio Definível pelo usuário: 3 pontos
Nível e Modo Span	Auto/Manual
Armazenamento e comunicação de dados	
Mídia de armazenamento	Memória flash integrada de 16 GB
Capacidade de armazenamento de imagens	Aproximadamente. 90.000 Imagens
Geral	
Wi-Fi	N/A
Interface USB	USB tipo C
Luz de LED	Sim
Tipo de Bateria	Bateria recarregável de íons de lítio
Tempo de operação da bateria	Aproximadamente. 6 horas
Tempo de Carregamento da Bateria	Aproximadamente. 3 horas totalmente carregada
Nível de proteção	IP54
Altura do Teste de Queda	2 m (6.56 ft)
Faixa de temperatura de trabalho	-10°C to 50°C (14°F to 122°F)
Amplitude Térmica de armazenamento	-20°C to 60°C (-4°F to 140°F)
Umidade relativa	< 95% sem condensação
Peso	Aproximadamente. 380 g (0,84 lb)
Dimensão	221.7 mm × 73.5 mm × 123.8 mm (8.73" × 2.89" × 4.87")
Montagem em Tripé	UNC ¼"-20